

# 子みゆにてい 2011

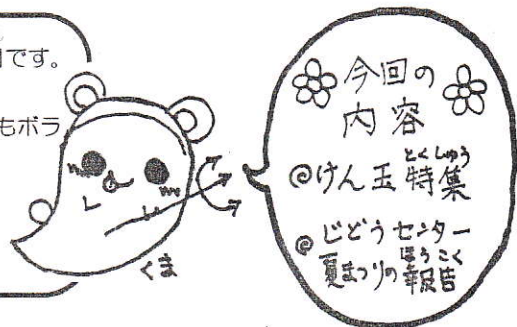
発行：飯能市福祉部子ども家庭課  
 飯能市児童センター  
 平成23年9月  
 編集：児童センター イベントスタッフ  
 連絡先：〒357-0021  
 飯能市大字双柳 371 番地の 13  
 電話：042-973-0022  
 F A X：042-973-8941  
 E-Mail：jido-c@hannosyakyo.or.jp

☀ オータム号 (子ども応援編) ☀

子みゆにていは、飯能市に住んでいる人と市と一緒に作っている子どもを応援する新聞です。

『子ども応援編』は総合福祉センターの3階にある児童センターで活動している子どもボランティア《イベントスタッフ》のメンバーが作りました。

飯能の小学生に関する楽しい情報を紹介します。



## けん玉特集

### けん玉のれきし

ラング フロウキのせい  
 (Bibbodeuse)  
 ビル・ボケ☆

玉だ、月ばた。  
 けん玉は、江戸時代からある。  
 本、にうて  
 日はいとボレ

### かまえ方のポイント

#### けん玉の各部分の名前

#### けん玉のグリップのポーズ

#### 皿玉のグリップのポーズ

- リラックスして、余計な力をぬく
- 足は肩幅くらいの大きさに開き、けん玉を持つ手の方の足を半歩前に出すといい。
- けん玉をもち手は、その前あたりでよい。
- はじめのうちば、みぎを使うことをいしする。
- 手だけでけん玉をおこると、なかなか上手にできない。

### けん玉クイズ

Q1 基本の技は、8個ある。

Q2 けん玉は、江戸時代で生まれた。

Q3 もしかめを8時間で生る人がいる。

Q4 貴金のけん玉はある。

Q5 けん玉の技には、<招き猫>という技がある。

○ イベントがたんとうしたところを報告します ○

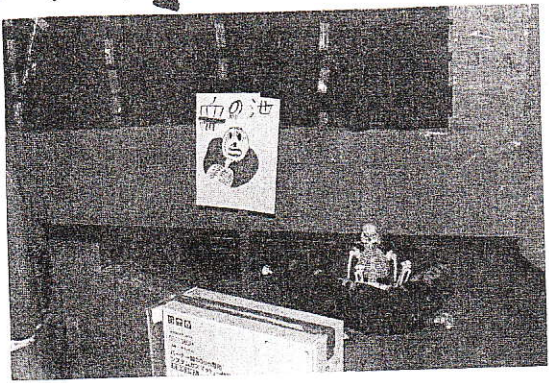
# じどうセン

700人きました♡

## お化け屋敷

- 出 No.1
- No.2
- No.3
- No.4
- No.5
- No.6
- No.7
- No.8
- No.9

お化け屋敷の  
お化け屋敷の  
お化け屋敷の  
お化け屋敷の  
お化け屋敷の  
お化け屋敷の  
お化け屋敷の  
お化け屋敷の  
お化け屋敷の  
お化け屋敷の



# まつり

## お化け屋敷大成功

# みんなのコメント

れな (ロサセ役) リム (生首役)

私は、ロサセ役をやりました。みんなを、おどろかせて、なかせました。きまがま

みんなが、おどろかしたと思ってくれ、うれしかったです。

リムが(おはか役)たいま (生首役)

おどろかして、うれしかったです。

ほしのせたちが、何人もいました。とてもうれしかったです。

ゆうせい(きぶき役)

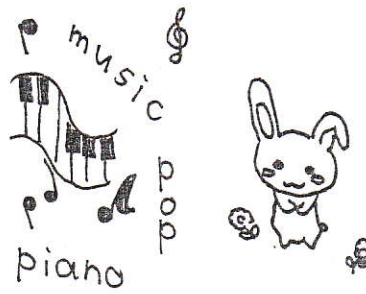
水がかかってびしょ濡れして、みんなが、いてよかったです。



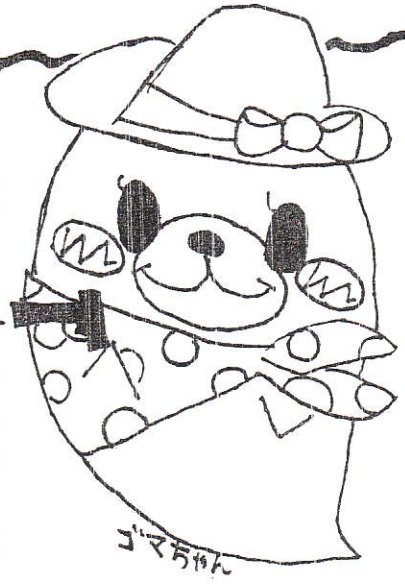
さ

## クイズ 答え

- Q1 10個あります。 X
- Q2 大正時代にけん玉はフランスで生まれたといわれます。 X
- Q3 けん玉の達人は2人います。 ○
- Q4 ミニミニゴールドと11けん玉があります。 ○
- Q5 招き猫はぬけんという技があります。 ○



しげ	C中2)	しゅんた	C小4)
wお	C小6)	あんな	C小3)
Pお	C小6)	ゆうせい	C小3)
あすさ	C小6)	まなと	C小3)
RENA	C小5)	T-I	C小2)
N-A	C小4)	R-A	C小2)
A-I	C小4)	あ	C小2)
N-N	C小4)	水、作りました	
よし	C小4)		



ゴマちゃん