

令和7年 児童センターだより



指定管理者：社会福祉法人飯能市社会福祉協議会

開館時間（午前・午後の2部制です）

午前の部 9:00 ~ 12:00

午後の部 13:00 ~ 17:00

☆12:00~13:00 は閉館のためご利用になれません。

☆午前と午後、両方ご利用いただけます。

☆ダイアプランに基づき、飯能市、日高市、狭山市、入間市、所沢市に在住の方がご利用いただけます。

☆都合により、急きょ予定が変更・中止になる場合がありますのでご了承ください。



日	月	火	水	木	金	土
※事業の申し込み等については裏面をご覧ください。 なお、__の事業実施中は遊戯室をご利用いただけません。						2/1 イベント スタッフ
2/2	2/3 1さいひろば ①	2/4	2/5	2/6 トコトコキッ ズたいそう②	2/7 おもちゃの病 院受付開始	2/8 こども将棋 クラブ
2/9	2/10 げんぎっす	2/11 休館日 (建国記念の日)	2/12	2/13	2/14	2/15 イベント スタッフ
工作ひろば「おひな様」		おすわりフォト れんそうゲーム 工作ひろば「おひな様」				
2/16	2/17 1さいひろば ② 小学生タイム	2/18	2/19	2/20	2/21	2/22 こども将棋 クラブ
れんそうゲーム						
2/23 休館日 (天皇誕生日)	2/24 休館日 (振替休日)	2/25 おもちゃの病院 事前受付終了	2/26 おもちゃの 病院	2/27 おもちゃの病院 引取開始 かんたん!スポ ーツテスト!	2/28	
れんそうゲーム						

～ご利用時のお願い～

* 来館時、手洗い、アルコール消毒にご協力をお願いします。

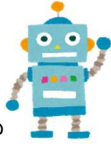
* 飲食は決められた場所でお願ひします。食物アレルギーのある方は、飲食の際、十分に注意をお願いします。

* 感染症で学級閉鎖・学校（保育所・幼稚園等含む）閉鎖期間中は、感染の症状が見られない場合でもご利用になれません。



飯能市児童センター

おもちゃの病院



こわれたおもちゃを直します

対象：市内在住 18歳未満の児童のおもちゃ
事前申し込み：2/7(金)～2/25(火) 9:30～16:30
当日申し込み：2/26(水) 9:00～11:00
児童センターへ直接お持ちください。
※一人2点 先着15点まで 人に危害を与える危険性のあるもの、ブリキ製のものは不可。
引取：2/27(木)以降

おすわりフォト



フォトの撮影ができます

日時：2/12(水)～2/14(金) 10:00～11:30
対象：入学前の子とその保護者
内容：「バレンタイン」を題材にした背景です。
☆保護者の方はスマートフォンなど撮影できるものをお持ちください。
※事前申し込み不要

工作ひろば



工作に挑戦してみませんか

テーマ工作：「おひな様をつくろう」
日時：2/8(土)～2/16(日) 開館時
内容：小さいお子さんにもできる工作です。
※事前申し込み不要

れんぞうゲーム



「やさい・くだもの」あてゲームです

日時：2/12(水)～2/28(金) 開館時
対象：18歳未満の児童
内容：問題をよく見てどんなやさいか、くだものか、考えてみましょう。
※事前申し込み不要

イベントスタッフ



児童センターでボランティアをしませんか

日時：今年3月までの第1・第3土曜日
10:00～11:30
対象：市内在住の小学3年生～18歳未満の子
内容：イベントの企画や児童センターの手伝いなど
定員：10人(受付順)
申し込み：下記連絡先へ電話で。

こども将棋クラブ

将棋に挑戦してみよう!

日時：今年3月までの第2・第4土曜日
10:00～11:30
対象：市内在住の小学生
定員：20人(受付順)
内容：将棋連盟の方からの指導、対戦
申し込み：下記連絡先へ電話で。



1さいひろば(2期)

いっしょに遊びましょう!

日時：①2/3(月) ②2/17(月) 10:00～10:45
対象：市内在住で令和5年10月1日～令和6年4月1日生まれの子とその保護者
内容：運動遊び、工作など
定員：10組(受付順)
申し込み：受付中 下記連絡先へ電話で。



トコトコキッズたいそう(2期)

楽しく体を動かそう!

日時：①1/30(木) ②2/6(木) 10:00～11:00
対象：市内在住で令和4年10月1日～令和5年4月1日生まれの子とその保護者
内容：講師指導による運動遊び
定員：15組(受付順)
申し込み：受付中 下記連絡先へ電話で。



かんたん!スポーツテスト!

自分の握力を測定してみよう!

日時：2/27(木) 15:50～16:20
対象：小学生・中学生・高校生等
内容：握力計を使って自分の握力を測定します。
※事前申し込み不要

小学生タイム

屋上に行って遊ぼう!

日時：2/17(月) 15:50～16:20
対象：小学生(雨天中止)
内容：屋上でホッピング、竹馬縄跳びなどをします。
※事前申し込み不要

げんきっず

親子で体を動かそう!

日時：2/10(月) 10:00～10:40
対象：幼児とその保護者
内容：運動用具を使って親子で体を動かします。
※事前申し込み不要

飯能市児童センター(総合福祉センター 3階)

場所：飯能市大字双柳371番地13

TEL：042-973-9349(直通) FAX：042-973-8941

☐：jido-c@hannosyakyu.or.jp ホームページ：https://hannosyakyu.or.jp

※総合福祉センターの駐車場が満車時は市役所駐車場をご利用ください。ホームページはこちらから

